



## Organisatorisches und Routenbeschreibung



Foto: Fritz Hegi

### **Treffpunkt:**

Bahnhof SBB Meetingpoint 08h30

### **Hinfahrt:**

Bern ab: 08h35

Waldenburg an: 09h57

### **Rückfahrt:**

Langenbruck ab: 14h49

Bern an: 16h25

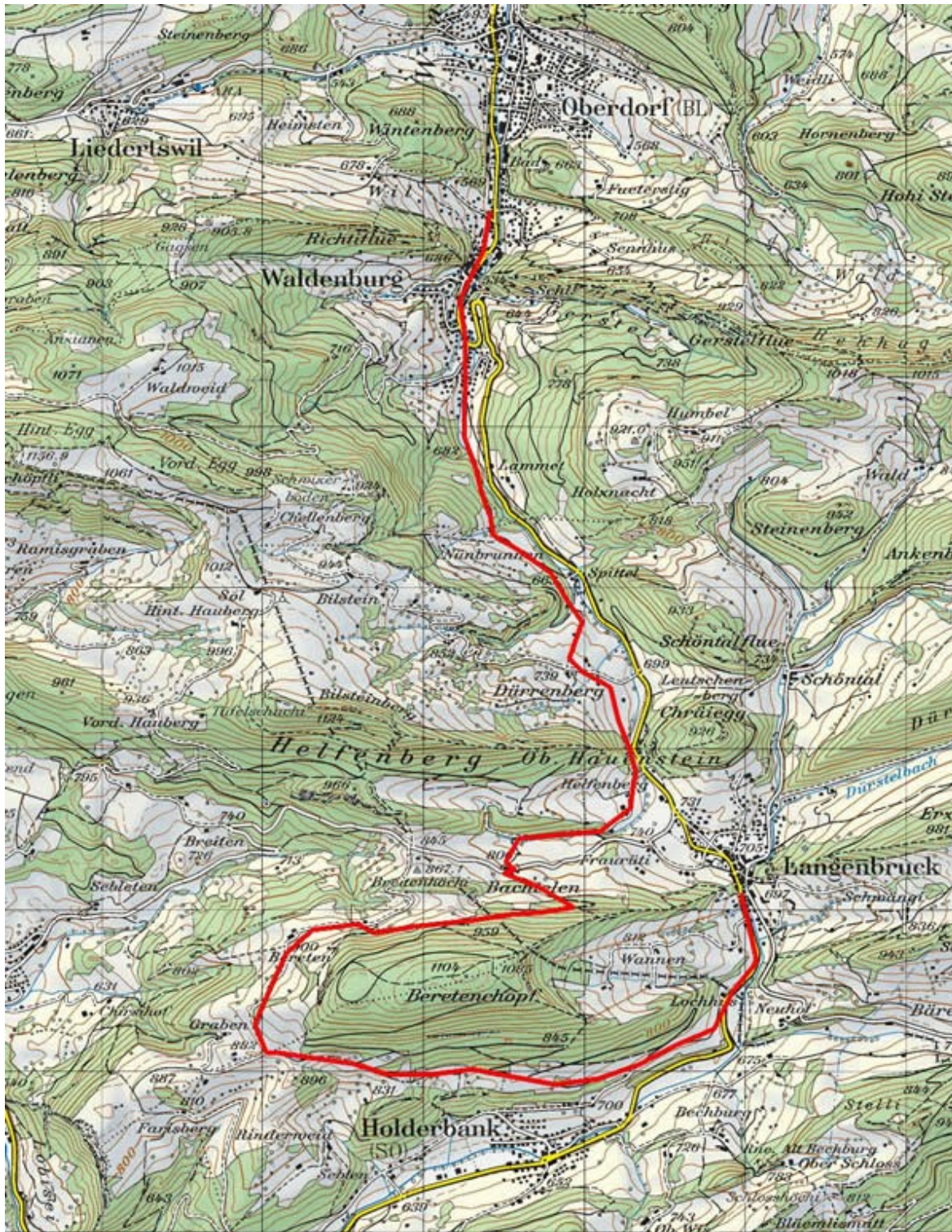
### **Verpflegung:**

aus dem Rucksack

### **Wanderzeit:**

ca. 3h00 bis 4h00

**Routenbeschreibung:** (Quelle: [www.baselland-tourismus.ch](http://www.baselland-tourismus.ch))



**Strecke:** Waldenburg (Bahnhof) - Bauernhof Nünbrunnen - Spittelhof - Dürrenberg - Helfenbergerhof - Bachtalen - Breiten-Höchi - Beretenhöfen - Lochhus - Langenbruck

**Distanz:** ca. 10 bis 12 km ca. 420 m Höhendifferenz

**Zeit:** 3 1/2 Stunden Markierung: gut (gelbe Wegweiser)

**Charakter:** Lange Wanderung, mittel bis starke Anstiege, schöne Aussicht «Beretenchopf-Rundgang».

**Sehens- und Wissenswertes:** Waldenburg: Interessant ist, dass die Kirche durch den Umbau eines ehemaligen Kornhauses entstand. Das Pfarrhaus von Waldenburg war einst Adelssitz, und im früheren Landsitz des Oberzunftmeisters Johann Rhyner ist heute das Statthalteramt untergebracht. Eisenbahn-Begeisterten wird man das «Kuriosum» Waldenburgerbahn nicht in Erinnerung rufen müssen! 1880 war die Inbetriebnahme der Waldenburgerbahn das Ergebnis hartnäckiger Pionierarbeit, welche die Erschliessung und Entwicklung des Tales anstrebte. Die geringe Spurweite von 75 cm war anno dazumal keineswegs



als Kuriosität gedacht, sondern ganz einfach Folge einer notgedrungenen sparsamen Budgetierung.



**Streckenbeschreibung:** Durch Waldenburg bis zur Kurve beim oberen Ortsausgang wandern. Dort abzweigen und auf dem asphaltierten Strässchen bis zum Schwimmbad gehen. Auf gut markiertem Wanderweg der Frenke entlang bergwärts zum Hof «Nünbrunnen», dann zum «Spittelhof» und schliesslich zur Hofgruppe «Dürrenberg». Richtung Passhöhe - zum Teil parallel zur Hauensteinstrasse - weiterwandern. Unmittelbar beim Waldausgang vor Langenbruck rechts abzweigen; nach ca. 200 m erreichen wir den «Helfenberghof». Den Hof links umgehen, im dahinterliegenden kleinen Tal das

Brücklein überqueren, am jenseitigen Ufer durch ein kurzes Waldstück und dann steil aufwärts zur Kantonsstrasse Langenbruck-Mümliswil steigen. Auf der Strasse sofort nach rechts schwenken, sich bergwärts halten, vorbei an der Pension «Bachtalen». Bei der Breiten-Höchi zeigt ein Wegweiser den «Beretenchopf-Rundgang» an. Hier links abzweigen, an den «Beretenhöfen» vorbei, die bewaldete Kuppe umschreiten. Beim Hof «Lochhus» wieder auf die Hauensteinstrasse zurückkehren; sie führt nach ca. 300 m nach Langenbruck. Mit dem Postauto nach Waldenburg zurückfahren.