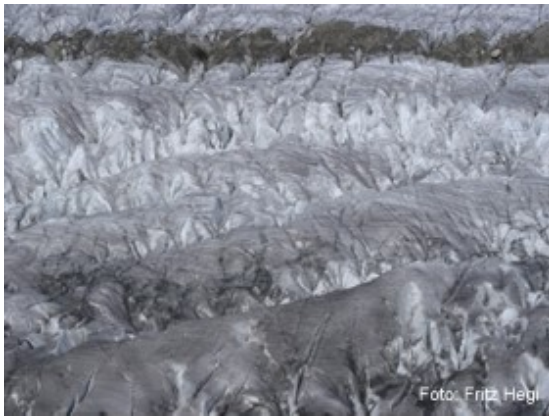




## Organisatorisches und Routenbeschreibung



### Treffpunkt:

Bahnhof SBB Meetingpoint 06h55

### Hinfahrt:

Bern ab: 07h07

Brig an: 08h11

Brig ab: 08h23

Betten an: 08h39

Betten ab: 08h50

Bettmeralp an: 09h00

[Livecam Bettmerhorn](#)

[Rundsichten](#)

### Rückfahrt:

Fiescheralp ab: 15h30

Fiesch an: 15h37

Fiesch ab: 15h57

Brig an: 16h33

Brig ab: 16h49

Bern an: 17h54

### Webcam

[Online](#)

### Verpflegung:

Essen unterwegs in Restaurants "[Gletscherstube](#)" und "Knabberzeugs" aus dem Rucksack

### Wanderzeit:

ca. 3h30

### Höhendifferenz:

aufwärts ca.400m/abwärts ca 870m

**Mitwandern?** [>>email](#)

**Kurzbeschreibung:** (Quelle: "[www.myswitzerland.com](http://www.myswitzerland.com))

### Aletsch Panoramaweg: Die Schweizer Gletscherroute Bettmerhorn - Fiescheralp

32 Viertausender stehen Spalier: Nur wenige Minuten von der Bergstation Bettmerhorn entfernt wartet der Aussichtspunkt Gletscherblick und bietet ein spektakuläres Erlebnis. [Wissenswertes zum Aletschgletscher](#)

Einzig in die Schranken gewiesen von den Berner Alpen, macht sich im **Unesco-Welterbe** der Aletschgletscher breit. Europas grösster Eisstrom mag sich zwar etwas zurückziehen, eindrucklich präsentiert er sich aber alleweil. Über Steintreppen und Bergwege führt die Route hinunter zur **Rote Chumma**.

An heissen Sommertagen ist die frische Gletscherbrise besonders wohltuend. Abenteuerlich windet sich der in den Fels gehauene, breite Bergweg schliesslich zum **Märjelensee**. Früher war es eine mächtige Eiswand des Aletschgletschers,



die den  
See



aufstaute, und auf dem Wasser trieben hausgrosse Eisberge. Heute ist die Polarlandschaft einem Postkartenidyll gewichen, das sich im Frühling mit seinen Wollgraswiesen von einer äusserst malerischen Seite präsentiert. Es gibt keinen Grund, dem Apfelkuchen aus dem Holzofen des Restaurants Gletscherstube zu widerstehen. Ausser vielleicht, wenn Linienbewusste nicht den Weg um den Tälligrat mit seinem grandiosen Tiefblick auf den Fieschergletscher wählen, sondern mit der Abkürzung eine Stunde sparen: Durch einen Tunnel gelangt man auf die andere Seite des Tälligrats, wo ein breiter Wanderweg runter zur Fiescheralp führt.

